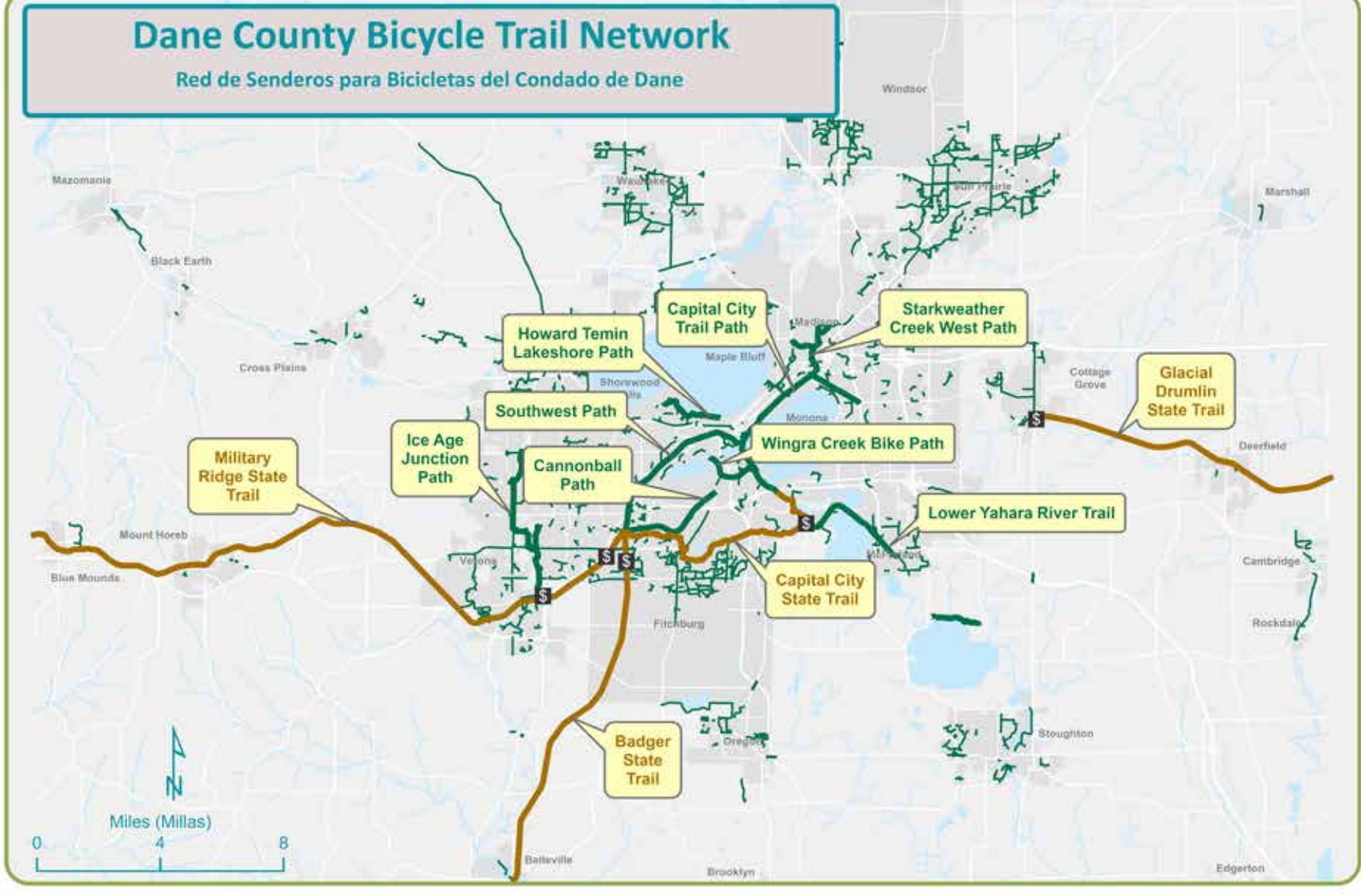


Data Sources:  
 Bike Facilities: Greater Madison MPO (2026)  
 Bicycle Stations (5/2026)  
 Streets: Dane County Land Information Office (2025)  
 Public Lands: DNR Managed Lands (2021)  
 Parks and Open Space: City of Madison Parks (2026), Dane County Parks (2026), Dane County Land Use (2020)

- Lo más cómodo
- Algo cómodo
- Lo menos cómodo
- Arceles pavimentados
- Carretera local / Ruta que atraviesa \*\*
- Carretera local
- Bicicletas prohibidas o no recomendadas
- Sendero o camino pavimentados\*
- Sendero o camino no pavimentados
- Parque comunitario
- Parque recreativo del condado
- Parque Estatal
- Parque o Espacio Abierto
- Puente para bicicletas
- Ferrocarril
- Estacionamiento
- Senderos para ciclismo de montaña
- Estacionamiento disuasorio
- Bulevar de bicicletas
- Carriles para bicicleta
- Carriles protegidos para bicicleta
- Carriles recreativos para bicicleta

\*Puede incluir aceras amplias y conexiones a través de estacionamiento o entrada de vehículos.  
 \*\*Se muestra con fines de orientación en calles urbanas a través de ciudades y villas. Estas son por lo general, aun cuando no en todos los casos, calles con estrés de tráfico bajo o moderado debido a las bajas velocidades y generalmente el bajo volumen de tráfico y/o instalaciones para bicicletas. Las rutas para bicicletas, por lo general, no están señalizadas fuera del área de la ciudad de Madison.

- Featured Paths**
- No Permit Needed
  - Permit Required
  - Permit Pay Station
  - Other Bike Paths
- Rutas destacadas**
- No se necesita un permiso
  - Se requiere un permiso
  - Estación de pago de permisos
  - Otras rutas para bicicletas

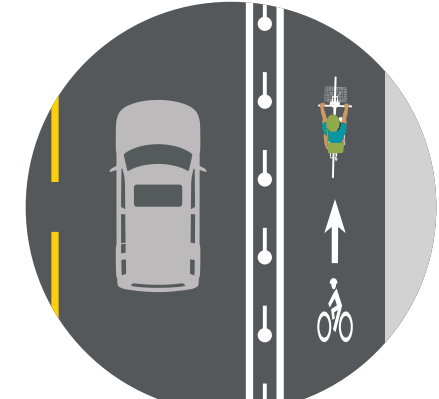


# WHERE TO RIDE

## DÓNDE MONTAR EN BICICLETA



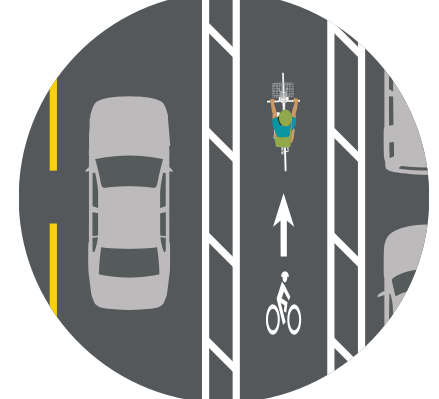
**Bike Boulevard**  
Ciclocalle



**Protected Bike Lane**  
Ciclovía protegida



**Bike Box**  
Área de espera para bicicletas



**Buffered Bike Lane**  
Ciclovía con amortiguadores



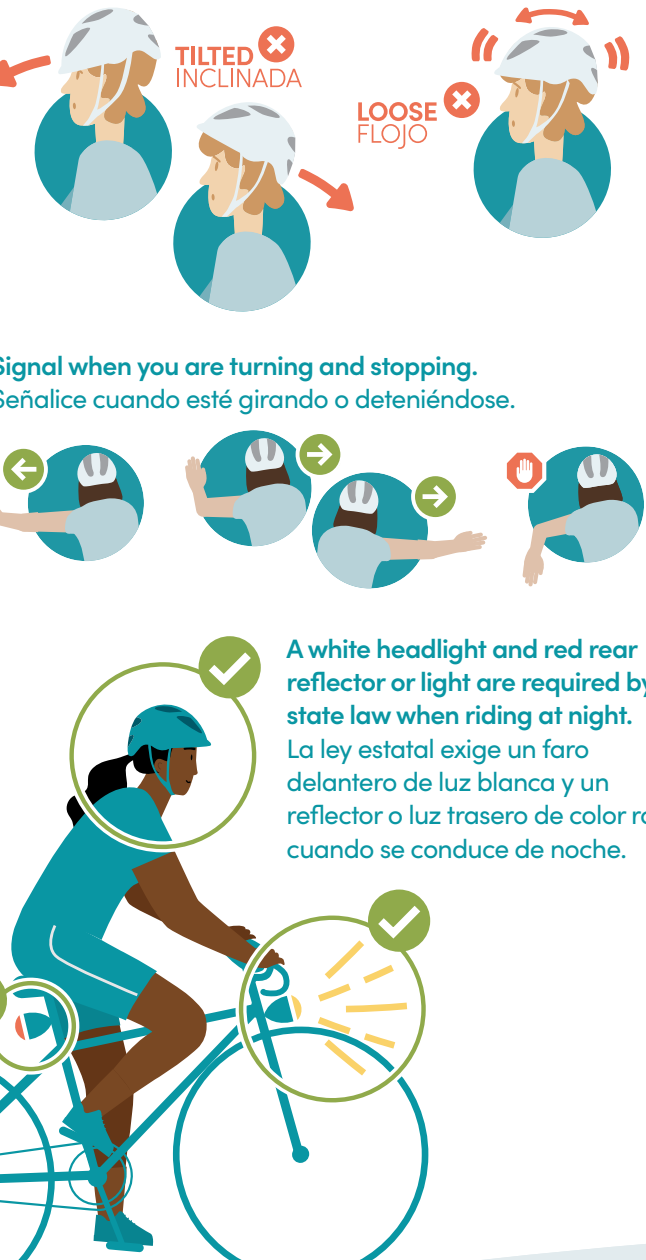
**Dashed Bike Lane**  
Ciclovía con línea discontinua



**Two Stage Turn Box**  
Área dedicado al giro de bicicletas

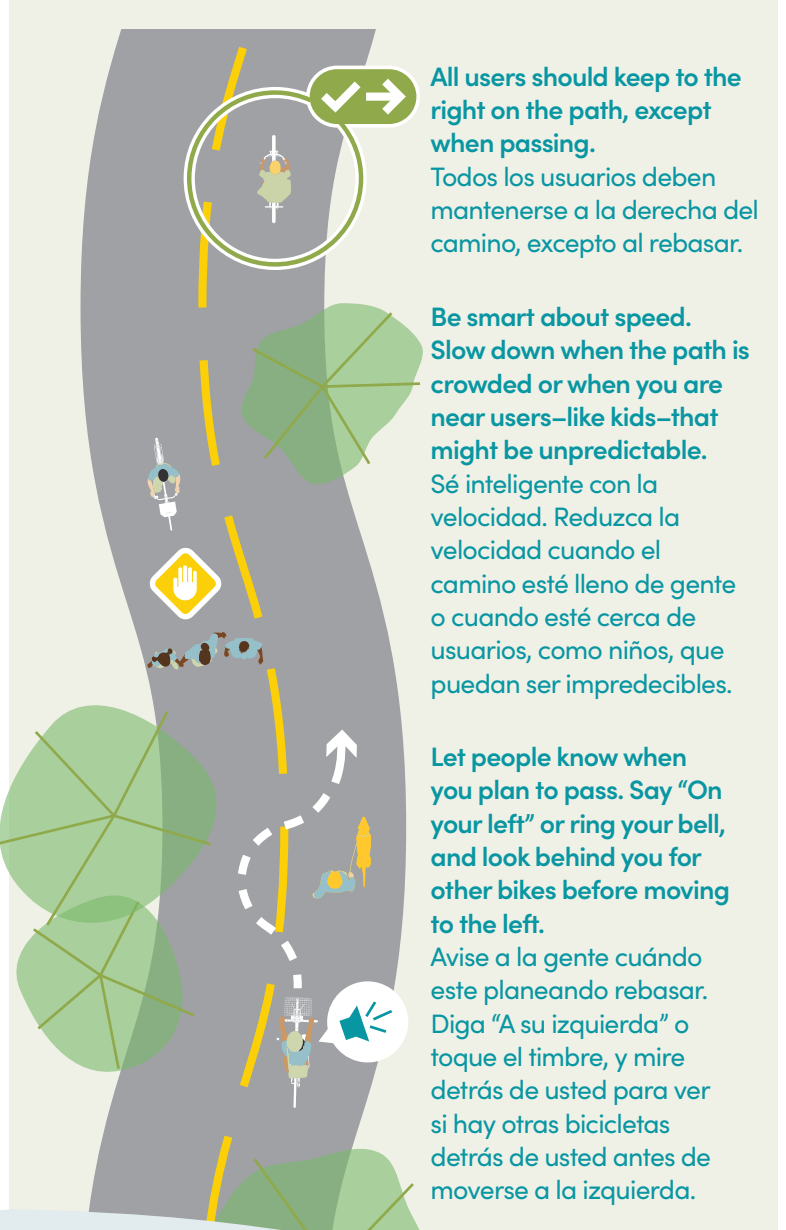
### RIDE SAFELY

#### CONDUZCA CON SEGURIDAD



### SHARING THE PATH

#### COMPARTIR LA VÍA



### POWERED UP

#### BICICLETAS Y SCOOTER ELÉCTRICOS

**USING ELECTRIC BIKES AND SCOOTERS IN DANE COUNTY**  
**USO DE BICICLETAS Y SCOOTERS ELÉCTRICOS EN EL CONDADO DE DANE**

Electric bikes and scooters are allowed on most bicycle facilities in Dane County. Remember the following to keep everybody safe:

- Los bicicletas eléctricas y los scooters están permitidos en la mayoría de las instalaciones para bicicletas en el condado de Dane. Recuerde lo siguiente para mantener a todos a salvo:

- Do not exceed the posted speed limit on streets, and maintain a safe speed on shared paths to be considerate of other users. No exceda el límite de velocidad indicado en las calles y mantenga una velocidad segura en los caminos compartidos en consideración de los demás usuarios.
- E-bikes and e-scooters are heavier and faster, so start braking earlier to make sure you can stop safely. Las bicicletas eléctricas y los scooters eléctricos son más pesados y rápidos, así que comience a frenar con más anticipación para asegurarse de que pueda defenderse de manera segura.
- Wear a helmet if you have one. Helmets are even more important when riding at higher speeds. Use un casco si tiene uno. Los cascos son aún más importantes cuando se conduce a velocidades más altas.

### OTHER WAYS TO ROLL

#### OTRAS FORMAS DE RODAR

**BIKESHARE**  
**BICICLETAS COMPARTIDAS**

Madison BCycle is the bikeshare provider in the Madison area. Riders can pick up an electric assist bike at any station and return it to any station. Madison BCycle es el proveedor de bicicletas compartidas en el área de Madison. Los pasajeros pueden recoger una bicicleta con asistencia eléctrica en cualquier estación y devolverla en cualquier otra estación cercana a su destino.

**METRO TRANSIT**  
 Bike + Bus = Further Faster. You can bring your bike on the bus! Bicicleta + autobús = Más lejos, más rápido. ¡Puedes llevar tu bicicleta en el autobús!

**ROUNDTRIP**  
 Find bike commuting partners on RoundTrip. Encuentre compañeros para rutas en bicicleta en RoundTrip.

### LEARN MORE

#### APRENDE MÁS

**greatermadisonmpo.org**

Dane County is full of safe, comfortable, and fun places to ride. Find more local bike maps and resources at: [bit.ly/GMMPO-Bike-Resources](http://bit.ly/GMMPO-Bike-Resources). El condado de Dane está lleno de lugares seguros, cómodos y divertidos para montar en bicicleta. Encuentre más mapas y otros recursos locales para bicicletas en: [bit.ly/GMMPO-Bike-Resources](http://bit.ly/GMMPO-Bike-Resources).

**GREATER MADISON MPO**  
 greatermadisonmpo.org · mpo@cityofmadison.com · (608) 266-4336  
 Contact for comments on this map and to request copies. Comuníquese con ellos para comentarios sobre este mapa y solicitar copias.

**DANE COUNTY**  
 Highway & Transportation Department  
 highway.danecounty.gov · (608) 266-4261  
 Contact for county road construction info. Comuníquese con ellos para obtener información sobre la construcción de carreteras en el condado.

**Parks Department**  
 dane-county-parks.com · dane-parks@countydane.com  
 (608) 266-4578 (24-hour info)  
 Contact for county trails and parks info. Comuníquese con ellos para obtener información sobre senderos y parques.

**CITY OF MADISON**  
 Division of Traffic Engineering & Pedestrian Bicycle Planning  
 cityofmadison.com/traffic-engineering/biking-walking-traffic@cityofmadison.com · (608) 266-4761  
 Contact for bike safety improvements, planning, education, and other info. Comuníquese con ellos para mejorar la seguridad al usar bicicletas, planificación, educación y otra información relevante.

**STATE OF WISCONSIN**  
 511.gov · 511 or (866) 911-9472  
 Contact for bike safety improvements, planning, education, and other info. Comuníquese con ellos para mejorar la seguridad al usar bicicletas, planificación, educación y otra información relevante.

**DISCLAIMER - AVISO DE RESPONSABILIDAD**  
 This map is intended to aid in the selection of routes, but does not guarantee safety while riding. Use your best judgement. Este mapa está diseñado para ayudar en la selección de rutas, pero no garantiza la seguridad mientras se conduce. Siempre use su mejor criterio.

# Dane County Bike Map

