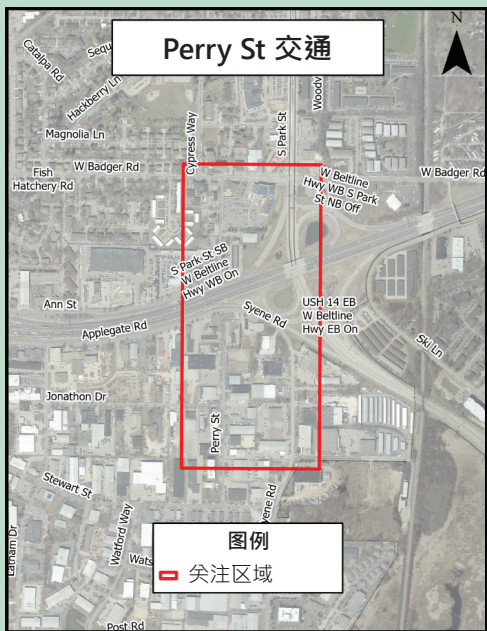




重新连接社区和邻里

# Perry Street 交通情况研究

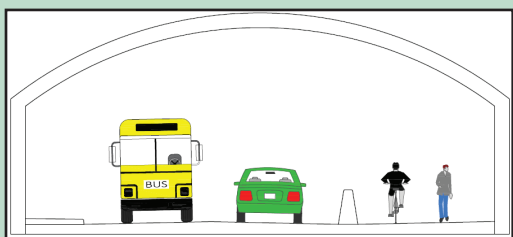


## 项目概述

麦迪逊市获得了“重新连接社区和邻里”联邦拨款。这笔联邦拨款将支持拟议中的 **Perry Street** 高架桥项目的规划和可行性工作，该项目是市政府振兴南麦迪逊社区和解决长期出行需求战略的关键组成部分

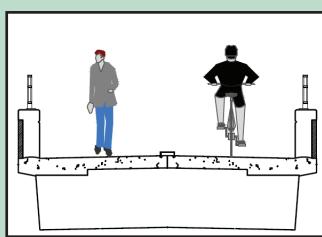
本研究将探讨 **Perry Street** 延伸至 **Beltline**，以允许车辆、公交车、行人和自行车进入位于高速公路南侧的商业区的提案。该横跨通道将连接 **Beltline Highway** 以北的社区与 **Beltline Highway** 以南的就业机会和服务。

## 拟定交通



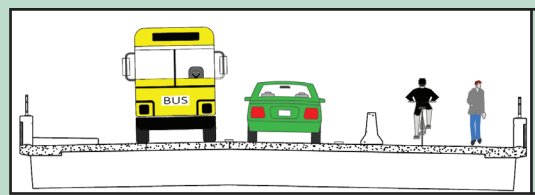
隧道

仅供行人、自行车和车辆行驶



天桥

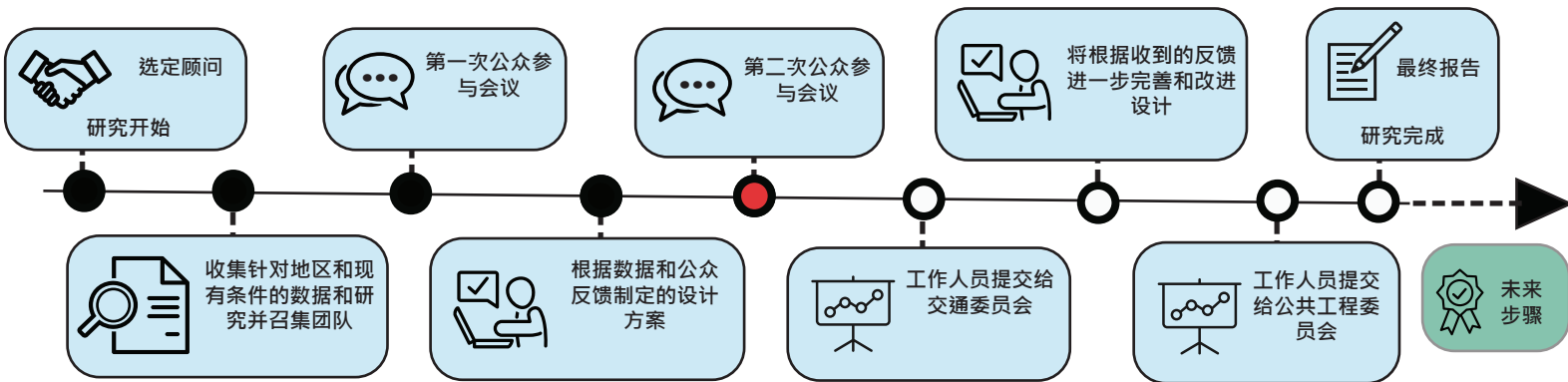
仅供行人和自行车行驶



高架桥

仅供行人、自行车和车辆行驶

## 时间表



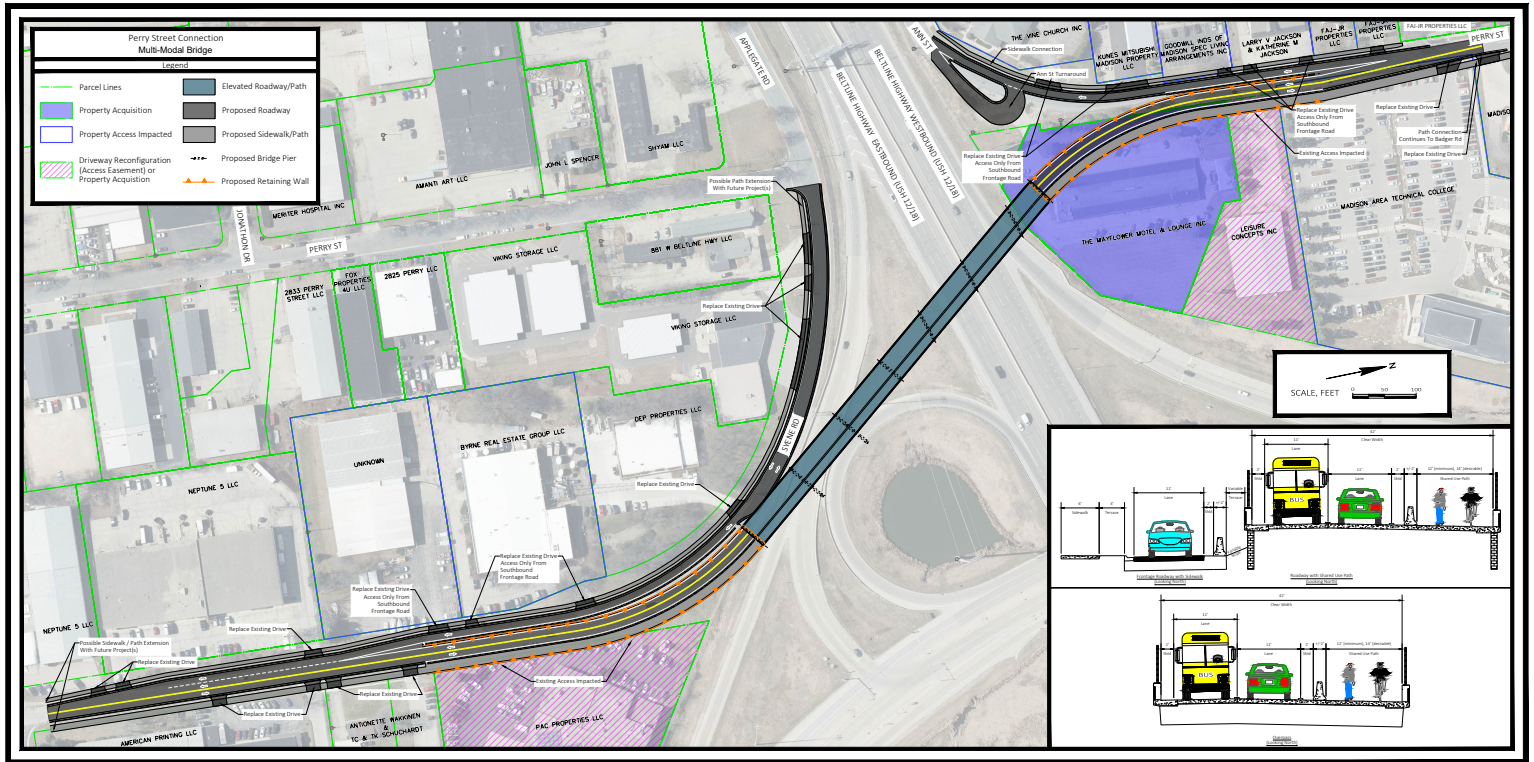
**Perry Street 交通重建研究**  
Jose Navarro, 美国交通部  
[jnavarro@cityofmadison.com](mailto:jnavarro@cityofmadison.com)  
608-267-1148



请访问项目网站  
加入邮件列表，及时获取最新动态！  
<https://bit.ly/PerryStreetStudy>

# 擬議連接方案——最終設計

## 多模態連接



## 自行車與步行連接

